

Características técnicas		1.4 MPI 60 CV (44 KW)	1.9 SDi 64 CV (47 KW)
		Unidades	
MOTOR			
Tipo, disposición		4 cilindros en línea, delantero transversal	
Cilindrada	cc	1390	1896
Diámetro x Carrera	mm	76,5 x 75,6	79,5 x 95,5
Relación de compresión		10,3	19,5
Potencia máxima	KW(CV)/rpm	44(60)/5000	47(64)/4200
Par máximo	Nm/rpm	115/3500	128/2200-2800
Alimentación		Inyección Multipunto	Inyección Directa
Encendido		Electrónico	Bujías precalentadas inmediatas
Combustible		Gasolina sin plomo 95	Diesel/Biodiesel
Control emisiones		Catalizador de tres vías con Sonda Lambda	Catalizador de oxidación + EGR
Alternador	A	70	90
Batería	Ah/A	44/220	61/330
PRESTACIONES			
Velocidad máxima	km/h	142	144
Aceleración 0-80 km/h	s	11,6	12,3
Aceleración 0-100 km/h en V	s	19,0	20,3
Aceleración 1000 m	s	38,2	39,9
CONSUMOS MVEG			
Ciclo urbano	l/100 km	10,1	8,4
Ciclo extraurbano	l/100 km	6,8	5,5
Media CEE	l/100 km	8,0	5,9
Emisiones CO ₂	g/km	192	159
TRANSMISIÓN			
Caja de cambios		Manual de 5 velocidades	
Relaciones	I	3,455	3,455
	II	2,095	1,944
	III	1,448	1,286
	IV	1,098	0,939
	V	0,851	0,745
	R	3,385	3,167
Grupo reducción		4,267	3,941
Velocidad 1000 rpm en V	km/h	29,49	36,48
CHASIS			
Suspensión delantera		Independiente, tipo McPherson con triángulo inferior y barra estabilizadora	
Suspensión trasera		Eje rígido con ballesta de doble hoja, con tacos de goma entre hojas	
Dirección, tipo		Piñón y cremallera, asistida	
Diámetro de giro entre paredes	m	10,5	
Frenos, tipo		Doble circuito hidráulico, en diagonal, con servofreno	
Frenos delanteros/traseros		Discos autoventilados/Tambor	
Llantas Van/Kombi	(*)	Llantas acero 5,5Jx14/Llantas acero 6Jx14"	
Neumáticos		Neumáticos 175/65R14"	
CARROCERÍA			
Tipo		Carrocería autoportante, 2 puertas anteriores y 2 puertas posteriores	
Longitud/anchura/altura	mm	4207/1696/1836	
Longitud/altura caja carga	mm	Van - 1765/1279 y Kombi - 1583/1279	
Altitud del plano de carga	mm	586	
Anchura entre pasaruedas int.	mm	1100	
Distancia entre ejes	mm	2601	
Vía delantera/trasera	mm	1436/1452	
Volumen de carga Van	l	2900	
Volumen de carga (VDA) Van/Kombi	l	2430/2380	
Capacidad depósito	l	54	
PESOS			
Peso en orden de marcha Van/Kombi	kg	1035/1065	1105/1135
Peso máximo admisible	kg	1690	1760
Peso máximo eje anterior/posterior	kg	800/890	883/877
Carga máxima	kg	625	
Peso máximo remolcable con freno	kg	800	1000



SEAT aplica una política de continuo desarrollo de sus productos y se reserva el derecho de realizar cambios en las especificaciones, colores y precios sin previo aviso. La información que aparece en este catálogo debe servir de simple referencia. SEAT ha realizado un esfuerzo considerable para que toda la información sea adecuada en el momento de la publicación del catálogo (01.05.2002) pero es recomendable que realice las debidas comprobaciones en su concesionario SEAT autorizado por si se ha actualizado algún dato. A causa de las limitaciones del proceso de impresión, los colores reproducidos en este catálogo pueden sufrir ligeras variaciones con respecto al color original del material y de la pintura.

Teléfono de Atención al Cliente: 902 402 602
Internet: www.seat.es



inca



Puedes disponer de un amplio espacio diseñado exclusivamente para tus necesidades de carga y transporte.



Cuando descubras el SEAT Inca, entenderás porque trabajar nunca volverá a ser lo mismo. La eficacia en el trabajo no está reñida con las prestaciones, la imagen y el confort de un turismo. Todas las versiones ofrecen una gran capacidad de carga, además de un equipamiento magnífico. Más tecnología. Más autonomía.



En pocas palabras, un vehículo creado y diseñado especialmente para gente que pasa muchas horas al volante y valora la polivalencia y la eficacia.

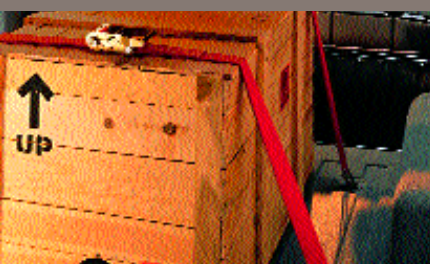
Un vehículo práctico y bien equipado que satisface tus exigencias laborales y de ocio. El SEAT Inca Kombi CL combina una gran capacidad de carga con un confortable espacio interior.

Y si quieres ir un poco más lejos tienes el SEAT Kombi CLX. Sólo equipamiento y materiales de la más alta calidad: asiento posterior abatible por secciones, faros antiniebla anteriores y posterior, elevallas eléctrico, cierre centralizado por control remoto...

SEAT Inca Kombi. Dos coches en uno: uno para el trabajo y otro para los fines de semana.



El negocio más rentable de tu vida.



Las anillas de sujeción de carga están integradas en el chasis. Otro práctico detalle.



Puedes elegir entre dos motores. El que se ajuste mejor a tus necesidades y exigencias de trabajo. Los dos con un bajo consumo de combustible. Así comprobarás lo fácil que es optimizar el trabajo y hacerlo rentable de verdad. Pero no te preocupes por el rendimiento del SEAT Inca en carretera.

Su comportamiento es extraordinario y sin nada que envidiar a cualquier turismo convencional. Compruébalo con el 1.4 de 60 CV (44 KW) gasolina, que incorpora la inyección electrónica multipunto para conseguir siempre la respuesta más rápida. Y admírate con el despliegue de potencia del 1.9 SDi que combina las ventajas de la tecnología

de inyección directa con las indudables virtudes de un motor diesel. Ahora ya sólo te queda descubrir un vehículo con vocación comercial, pero con alma deportiva. Y es que se mire por donde se mire, tienes ante tus ojos el mejor socio para tu negocio. Y el mejor amigo para tu familia.

El motor SDi reúne potencia, bajo consumo y un reducido índice de emisiones que lo hacen más respetuoso con el medio ambiente.



Así que aquí tienes tu nuevo lugar de trabajo, el SEAT Inca. Un gran despliegue de confort y espacio: dirección asistida de serie, espejo exterior del

conductor convexo, asiento del conductor regulable en altura, elevallas eléctrico, cierre centralizado por control remoto...

y todo lo necesario para que las horas de trabajo te parezcan menos. Felicidades, de veras te lo merecías.





El socio de más
confianza que podías tener.

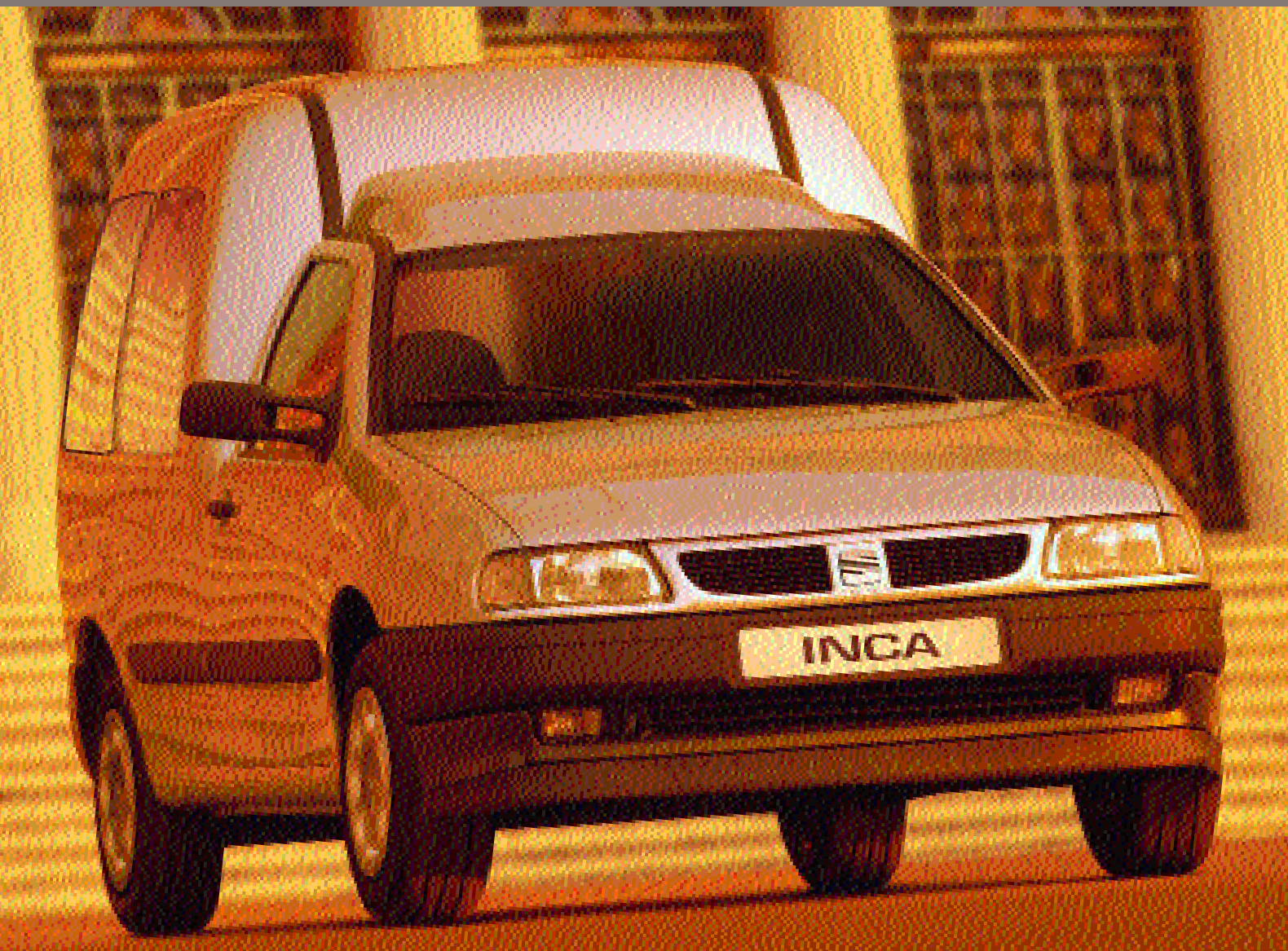


Si estás buscando un socio en el que poder confiar plenamente, acabas de encontrarlo. ¿Por qué? Muy simple: columna de dirección colapsable, habitáculo reforzado, barras de seguridad

laterales, y opcionalmente doble airbag y ABS. Además de toda una serie de prestaciones para mejorar la visibilidad: faros halógenos

regulables en altura y limpia-parabrisas de dos velocidades con función intermitente. Con toda seguridad, haréis buenos negocios juntos.

Características Técnicas y Equipamiento.



Gama Inca.

	SEAT Inca Van	SEAT Inca Van CL	SEAT Inca Kombi CL	SEAT Inca Kombi CLX
Motores				
Gasolina				
1.4 MPI 60 CV (44 KW)	•	•	•	•
Diesel				
1.9 SDI 64 CV (47 KW)	•	•	•	•

	SEAT Inca Van Equipamiento de serie Van	SEAT Inca Van CL Equipamiento adicional sobre Van	SEAT Inca Kombi CL Equipamiento adicional sobre Van	SEAT Inca Kombi CLX Equipamiento adicional sobre Van
EQUIPAMIENTO EXTERIOR	<ul style="list-style-type: none"> • Puertas posteriores cerradas • Parachoques integrales (color negro) • Cristales tintados • Antena telescópica cromada • Retrovisores con regulación exterior • Espejos retrovisores abatibles 90° • Faros halógenos • Antiniebla posterior • Regulación interior faros 	<ul style="list-style-type: none"> • Puertas posteriores acristaladas • Molduras laterales • Luneta térmica • Retrovisores con regulación interna • 3ª luz de freno 	<ul style="list-style-type: none"> • Puertas posteriores acristaladas • Molduras laterales • Tapacubos integrales • Limpialuneta posterior • Luneta térmica • Retrovisores con regulación interna • 3ª luz de freno 	<ul style="list-style-type: none"> • Puertas posteriores acristaladas • Molduras laterales • Antiniebla anteriores • Tapacubos integrales • Limpialuneta posterior • Luneta térmica • Retrovisores con regulación interna • 3ª luz de freno
EQUIPAMIENTO INTERIOR	<ul style="list-style-type: none"> • Limpiaparabrisas con intervalos • Volante 3 radios • Avisador acústico luces encendidas • Luz de cortesía conductor • Luz en zona de carga • Guantero • Preinstalación radio para 4 altavoces • Argollas de sujeción de carga • Bolsa en puerta conductor 	<ul style="list-style-type: none"> • Bolsa en puerta pasajero • Bandeja portaobjetos en techo cabina 	<ul style="list-style-type: none"> • Ventana lateral posterior abrible • Bolsa en puerta pasajero • Bandeja portaobjetos en techo cabina • Parasol pasajero con espejo 	<ul style="list-style-type: none"> • Elevalunas eléctrico, puertas anteriores • Cierre centralizado con mando a distancia • Guantero con llave (sin airbag) • Ventana lateral posterior abrible • Bolsa en puerta pasajero • Bandeja portaobjetos en techo cabina • Parasol pasajero con espejo
INSTRUMENTACIÓN	<ul style="list-style-type: none"> • Cuentarrevoluciones • Reloj digital • Testigo temperatura agua • Reostato iluminación cuadro 	<ul style="list-style-type: none"> • Testigo luneta térmica 	<ul style="list-style-type: none"> • Testigo luneta térmica 	<ul style="list-style-type: none"> • Testigo luneta térmica • Testigo antinieblas anteriores
ASIENTOS Y ACABADOS	<ul style="list-style-type: none"> • Reposacabezas anteriores • Asientos reclinables • Bolsa en parasol izquierdo • Bolsa en parasol derecho 	<ul style="list-style-type: none"> • Asiento conductor regulable en altura 	<ul style="list-style-type: none"> • Reposacabezas posteriores • Asiento conductor regulable en altura • Asiento acompañante tipo "access plus" • Asiento posterior abatible • Alfombra carga en fieltro 	<ul style="list-style-type: none"> • Reposacabezas posteriores • Asiento conductor regulable en altura • Asiento acompañante tipo "access plus" • Asiento posterior abatible por secciones • Alfombra carga en fieltro
SEGURIDAD	<ul style="list-style-type: none"> • Cinturones de seguridad anteriores regulables en altura • Dirección asistida • Columna de dirección colapsable • Servofreno • Regulación freno en función de la carga • Inmovilizador 	<ul style="list-style-type: none"> • Cinturones anteriores pirotécnicos 	<ul style="list-style-type: none"> • Cinturones anteriores pirotécnicos • Cinturones de seguridad posteriores 	<ul style="list-style-type: none"> • Cinturones anteriores pirotécnicos • Cinturones de seguridad posteriores
LLANTAS / NEUMÁTICOS	<ul style="list-style-type: none"> • Llantas acero 5,5j x 14" • Neumáticos 175/65 R14" • Rueda de repuesto idéntica a dotación 		<ul style="list-style-type: none"> • Llantas acero 6j x 14" 	<ul style="list-style-type: none"> • Llantas acero 6j x 14"

Equipamiento opcional.

SEAT Inca Van

- Aire acondicionado
- Radiocassette + 4 altavoces
- Antiniebla anteriores
- ABS + Doble Airbag
- Doble Airbag
- Tapizado imitación piel

SEAT Inca Van CL

- Limpialuneta posterior
- Aire acondicionado
- Elevalunas eléctrico, puertas anteriores
- Cierre centralizado con mando a distancia
- Radiocassette + 4 altavoces
- ABS + Doble Airbag
- Doble Airbag
- Antiniebla anteriores
- Tapizado imitación piel

SEAT Inca Kombi CL

- Aire acondicionado
- Radiocassette + 4 altavoces
- Antiniebla anteriores
- ABS + Doble Airbag
- Doble Airbag

SEAT Inca Kombi CLX

- Aire acondicionado
- Radiocassette + 4 altavoces
- ABS + Doble Airbag
- Doble Airbag